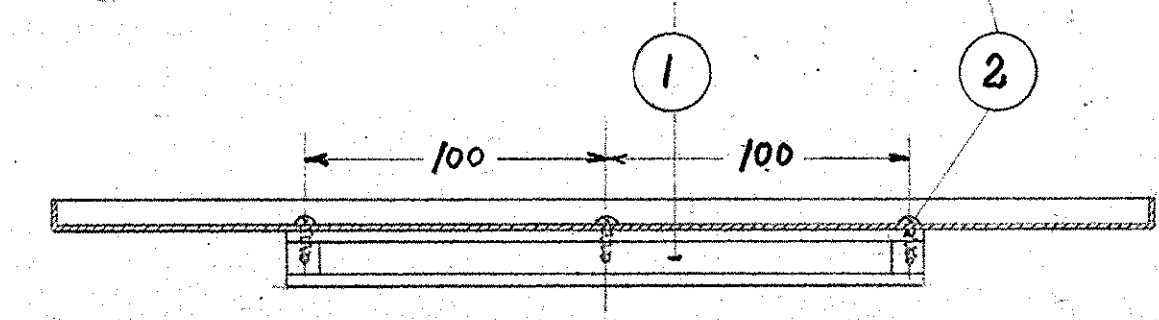
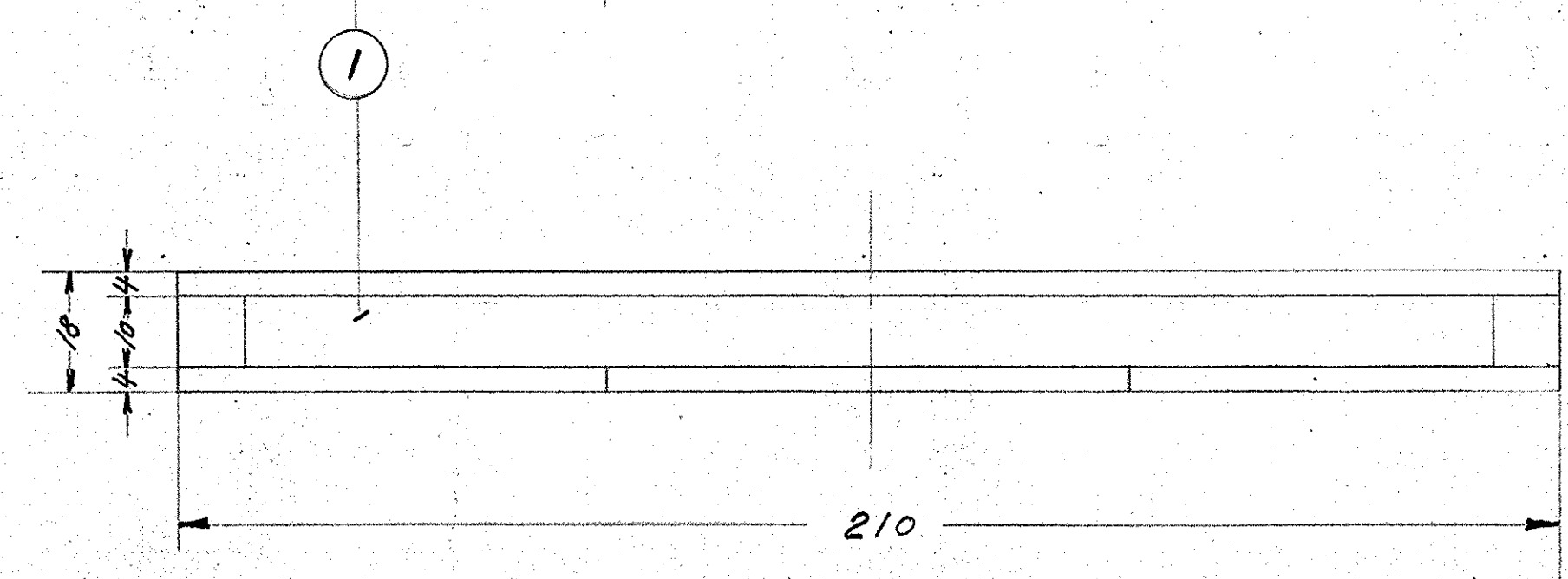
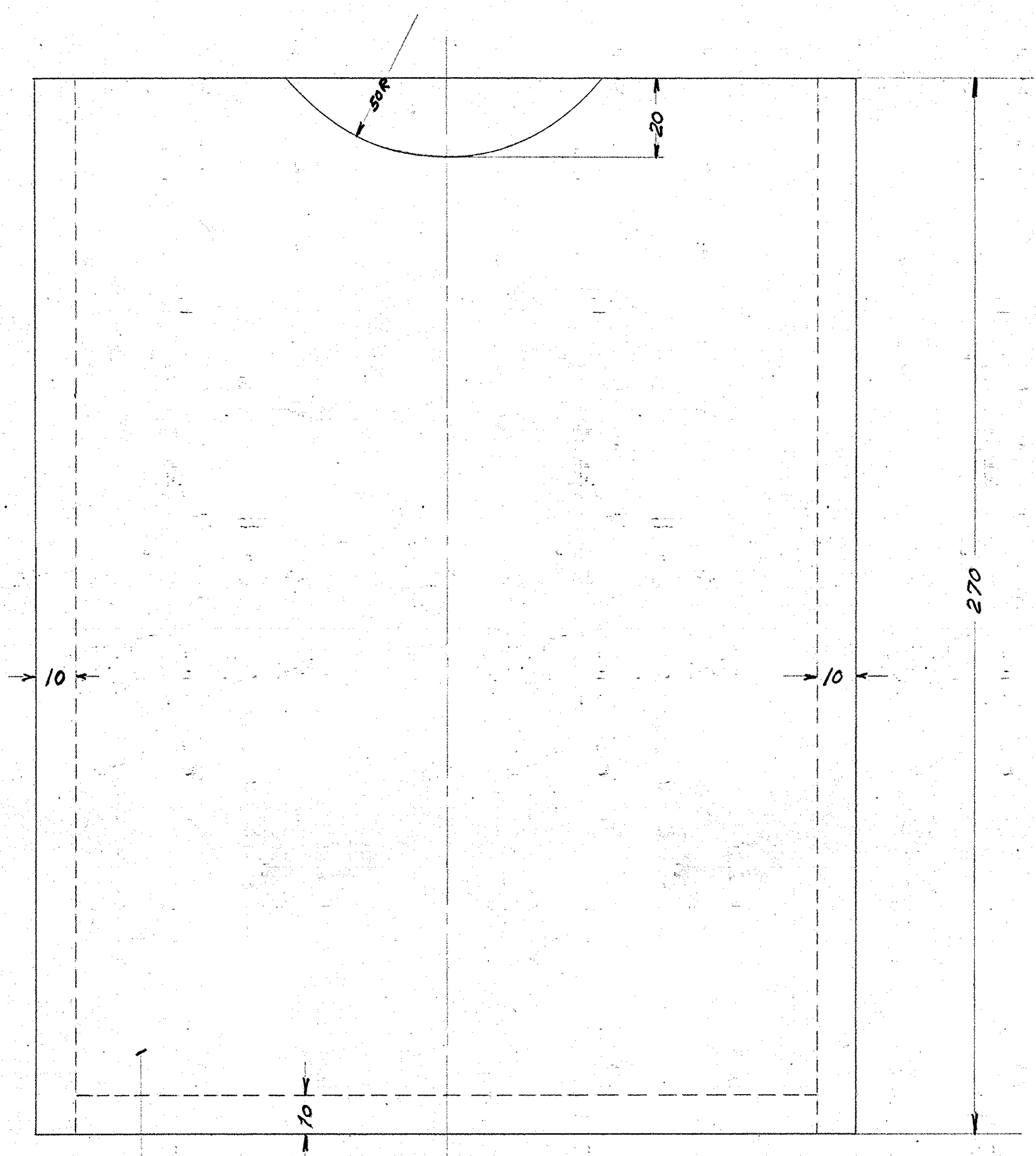


*luge til klemkasse
under førerbord*

plaseres i førerrum II



snit a-a



				5			
				4			
				3			
7	træskruer m. halvtr. nr. 5 x 1 1/2	2	st 34	magasin			
1	trækasse	1	kryds- liner				
Sik.	Betegnelse	Pos.	Materiale kvalitet	Model nr. eller materiale størrelse	tå	Indrig	Vægg/sk.
Tegn.	21-6-56 RR	Rev.		Atg.	ZL	Målestok: 1:1, 1:2,5	
Kalk.		Norm.		Dato			
Dato		Retelse		Indeks			
				FRICHS			
Anvendelse				Sjakkliste nr.			
Diesel-el. 150Qhk. lokomotiv.				18931			
Tegningens benævnelse				Tegningens nummer			
Lomme for kontrolbog til varmekedel.				305L-28220			
Indeks:							